

ALIMENTADORES DE BANDA

Aplicaciones y descripción



- El alimentador de banda se utiliza para trasvasar material, de forma continua y regular, desde una tolva de alimentación al resto de la instalación.
- Está especialmente indicado para productos de granulometría continua, tales como zahorras naturales y materiales que contengan finos o arcillas.
- Frente a los alimentadores vibrantes o de vaivén presenta enormes ventajas de funcionamiento con materiales húmedos que se extraen bajo el nivel freático.

Puntos de interés especial:

Anchos de banda de 500, 650, 800, 1000, 1200 y 1400 mm.

Indicados para caudales desde 30 hasta 700 m³/h.

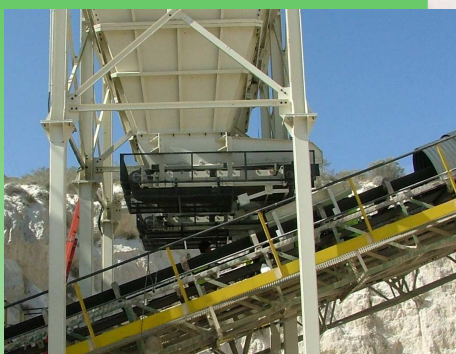
Horizontales o ascendentes.

Longitud de alimentador según necesidades.

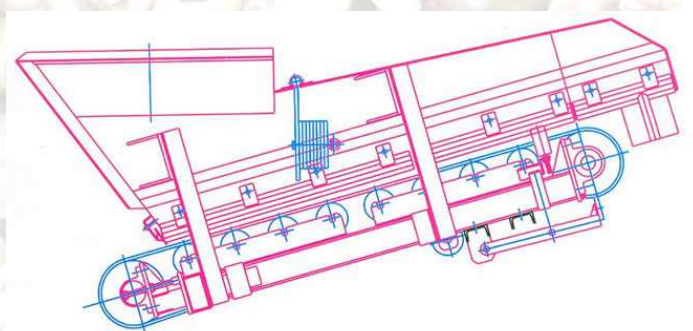
Regulación manual de producción mediante compuerta de contrapesos, tajadera, con o sin polea variadora.

Regulación electrónica de producción utilizando variador de frecuencia.

Detalles constructivos



- Tambores mecanizados con conicidad.
- Rodillos amortiguadores en zona de carga, diámetros 89, 108 y 133, según modelo de alimentador.
- Reductor de tipo tándem o coaxial sobredimensionado respecto a la potencia instalada.
- Transmisión a elegir: fija, mediante polea variadora, piñón y cadena, etc.
- Rascador de cabeza.



MODELO	LONGITUD (mm)	ANCHO DE BANDA (mm)	POTENCIA (cv/kw)	PRODUCCION (m3/h)
AB-1500 x 650	1500	650	3/2	200
AB-2000 x 650	2000	650	4/3	200
AB-2300 x 650	2300	650	5'5/4	200
AB-1800 x 800	1800	800	5'5/4	400
AB-2000 x 800	2000	800	5'5/4	400
AB-2300 x 800	2300	800	7'5/5'5	400
AB-2500 x 800	2500	800	7'5/5'5	400
AB-2000 x 1000	2000	1000	7'5/5'5	500
AB-2500 x 1000	2500	1000	10/7'5	500
AB-2000 x 1200	2000	1200	10/7'5	600
AB-2500 x 1200	2500	1200	12'5/9	600
AB-3000 x 1200	3000	1200	15/11	600
AB-2500 x 1400	2500	1400	15/11	700
AB-3000 x 1400	3000	1400	15/11	700

**TÉCNICAS
PARA
ÁRIDOS Y MINERÍA S.L.L.**

Aritecni

NIF B-87529087

Canteros, 1 – Naves 6 y 7
Polígono Industrial Sector VI
28891 Velilla de San Antonio
Madrid (España)
Teléfono +00 34 916 608 507
aritecni@aritecni.com